



## Wohnen und Arbeiten am Rebstockpark

## Gesamtübersicht



  
 Rebstock Projektgesellschaft<sub>mbH</sub>

Städtebaulicher Entwurf : Peter Eisenman, Hanna/Olin  
 Bebauungsplan : Albert Speer + Partner  
 Erschließungsplanung : FAAG Frankfurt/Main  
 Landschaftsarchitektur : Philipp Holzmann Bautechnik GmbH  
 BW&P

Architektonische Interpretation  
 und Visualisierung : Torsten Balluff + Dr. Hassan Ghaemi  
 Dipl.-Ing. Architekten



## Wohnen und Arbeiten am Rebstockpark

## Gesamtübersicht



Rebstock Projektgesellschaft<sub>mbH</sub>

Städtebaulicher Entwurf : Peter Eisenman, Hanna/Olin  
 Bebauungsplan : Albert Speer + Partner  
 Erschließungsplanung : FAAG Frankfurt/Main  
 Landschaftsarchitektur : Philipp Holzmann Bautechnik GmbH  
 BW&P

Architektonische Interpretation  
 und Visualisierung : Torsten Balluff + Dr. Hassan Ghaemi  
 Dipl.-Ing. Architekten



Wohnen und Arbeiten am Rebstockpark

Haupterschließungsstraße/Allee am Römerhof



Rebstock Projektgesellschaft<sub>mbH</sub>

Architektonische Interpretation  
und Visualisierung :

Torsten Balluff + Dr. Hassan Ghaemi  
Dipl.-Ing. Architekten



Wohnen und Arbeiten am Rebstockpark

Straße am Römerhof

Architektonische Interpretation  
und Visualisierung :

Torsten Balluff + Dr. Hassan Ghaemi  
Dipl.-Ing. Architekten



Rebstock Projektgesellschaft<sub>mbH</sub>



Wohnen und Arbeiten am Rebstockpark

Allee am Rebstockbad

Architektonische Interpretation  
und Visualisierung :

Torsten Balluff + Dr. Hassan Ghaemi  
Dipl.-Ing. Architekten



Rebstock Projektgesellschaft<sub>mbH</sub>



Wohnen und Arbeiten am Rebstockpark

Stadtplatz /Blick Richtung Skyline



Rebstock Projektgesellschaft<sub>mbH</sub>

Architektonische Interpretation  
und Visualisierung :

Torsten Balluff + Dr. Hassan Ghaemi  
Dipl.-Ing. Architekten



Wohnen und Arbeiten am Rebstockpark

Stadtplatz / Randbebauung



Rebstock Projektgesellschaft<sub>mbH</sub>

Architektonische Interpretation  
und Visualisierung :

Torsten Balluff + Dr. Hassan Ghaemi  
Dipl.-Ing. Architekten



Wohnen und Arbeiten am Rebstockpark

Parkeingang



Rebstock Projektgesellschaft<sub>mbH</sub>

Architektonische Interpretation  
und Visualisierung :

Torsten Balluff + Dr. Hassan Ghaemi  
Dipl.-Ing. Architekten





Wohnen und Arbeiten am Rebstockpark

August Euler Straße / Wohnen am Park



Rebstock Projektgesellschaft<sub>mbH</sub>

Architektonische Interpretation  
und Visualisierung :

Torsten Balluff + Dr. Hassan Ghoemi  
Dipl.-Ing. Architekten



Wohnen und Arbeiten am Rebstockpark

Villa am Park



Rebstock Projektgesellschaft<sub>mbH</sub>

Architektonische Interpretation  
und Visualisierung :

Torsten Balluff + Dr. Hassan Ghaemi  
Dipl.-Ing. Architekten



NOTE: PAVING ASSOCIATED WITH BUILDING'S ENTRIES, DROP OFF AREAS, URBAN PLAZAS + PEDESTRIAN CIRCULATION TO BE UNIT PAVERS. EXAMPLE: NORTH EAST URBAN PLAZA, PAVED AUTO COURTS, GINKGO ALLEYS ETC. UNIT PAVERS INCLUDE COBBLESTONES, CONCRETE BLOCKS, ASPHALT BLOCKS, ETC.

DOUBLE FOLD AREAS DELINEATED BY CANOPY TREES + PAVING AT BUILDING ENTRIES EXPRESS 9 BANDS IN ENTRIES, ROADS + VEGETATION.

FOUNTAINS IN LINED CANALS THAT RECIRCULATE GROUND WATER, WITH PEDESTRIAN PATHS.

URBAN OPEN SPACE AT OFFICES AND COMMERCIAL AREAS WITH SMALL RESTAURANTS + CAFES. ALTERNATING FIELD BANDS EXPRESSED IN UNIT PAVERS.

CANALS DELINEATE "VALLEYS" OF FOLDED GRID HAVE PEDESTRIAN EDGE ON BOTH SIDES.

ROADS WITH PARKING LANES, PEDESTRIAN WALKS AND BICYCLE PATHS SEE SECTION 2-2. PLAYGROUNDS TO EXPRESS BANDING BY CHANGING GROUND PLANE MATERIALS. BANDS TO CORRESPOND TO GRID BANDS.

UNDERGARDEN PLAY AREAS. SEMI PUBLIC GRID LINES EXPRESSED BY A CHANGE IN MATERIALS, ELEVATION, SLOPE PLANTING, BUILDING STRUCTURE OR EDGE CONDITION (SEE 1500 SKETCH EXAMPLE) UNDERGROUND GARAGE - ENTRY.

TYPE A FRUITING PLUMBERG ORCHARD (OBST) OTHER TYPES AS ON 1:2000 GREENBELT WITH PLANTING WHICH EXTENDS THE FOLDING GRID CONCEPT.

CANAL VALLEYS: PEDESTRIAN / BICYCLE PATHS RIPARIAN CANOPY TREES, SHRUBS, + GRASSES.

FOREST BUFFER WITH TRIPLE FOLD AREA EXPRESSED WITH DENSE UNDERSTORY TREE AND SHRUB PLANTINGS.

GINKGO BILOBA (HNL) THROUGH WOODS EXPRESSING MAJOR GRID LINE.

CANOPY TREES WITH FIELD GRASSES IN DOUBLE FOLD AREAS. PLANTING IN ROWS, STAGGERED, OR RANDOM ETC. FOR C TO SPECIFIC NEEDS.

WITHIN ORCHARD - IT IS POSSIBLE TO ACHIEVE VARIOUS TYPES OF SPACE USES, EG: GARDENS, PAVED TERRACES. SEE 1500 SKETCH 300.

CONTINUE ORCHARD TREES ACROSS SUM REBSTOCKPARK TO EXTENT OF SMALL SITE GRID.

PAVED GRID PLANES EXPRESSED WITH FOREST BUFFER, CANOPY TREES, ORCHARD TREES, BANDS OF GRASSY VEGETATION SHRUBS AND OTHER PLANTINGS. SEE 1500 SKETCH 300.

USING THE SMALL SITE NOT GRID... WE DIVIDED IT INTO 4 EQUAL SPACES EACH SIDE. ON THESE NEW CROSS GRID LINES WE PLACED A FRUITING/FLORERING TREE. OUR INTENT IS THE SPACING WILL CHANGE BECAUSE THE GRID CHANGES - VERY CLOSE SPACING WILL GIVE A DIFFERENT FEELING OF PLACE COMPARED TO THE FURTHER SPACING OF TREES. (MOST OF OUR ORCHARD TREES ARE ONLY A GRAPHIC REPRESENTATION - NOT THE TREE SPACING)

CANOPY TREES WITH UNDERSTORY TREES AND FIELD GRASSES.

PRESERVED EXISTING FORESTS WITH NATURE WALL NETWORK.

DOUBLE FOLD AREAS EXPRESSED BY ADDING MORE UNDERSTORY VEGETATION.

SUPPLEMENTAL UNDERSTORY PLANTINGS.

TYPE E CANOPY TREES IN DOUBLE FOLD AREAS.

MIXED CANOPY TREES BY HEAVY UNDERSTORY IN TRIPLE FOLD AREAS.

BRIDGE.

WESTLINDER STRASSE.

GRASSLANDS ADAPTED TO BANDS.

KINDERGARTEN 1.

KINDERGARTEN 2.

KINDERGARTEN 3.

KINDERGARTEN 4.

SCHULE.

AM REBSTOCKPARK.

AM REBSTOCKPARK.

AM REBSTOCKPARK.

AM REBSTOCKPARK.

AM REBSTOCKPARK.

AM REBSTOCKPARK.

AM REBSTOCKPARK.

AM REBSTOCKPARK.

BEBAUUNGSVORSCHLAG ZUM BEBAUUNGSPLANVERFAHREN

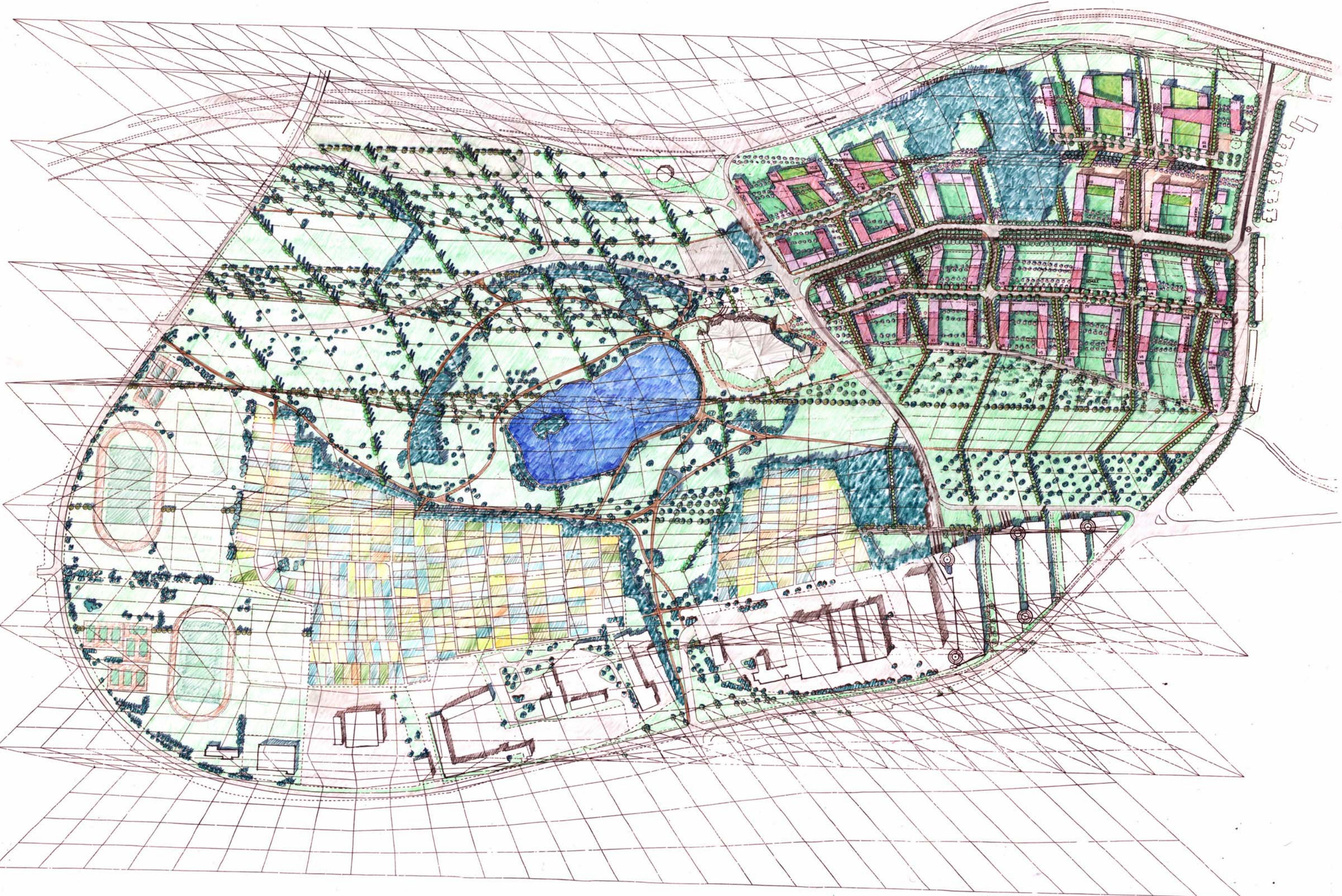
EISENMAN ARCHITECTS  
40 WEST 25 STREET  
NEW YORK, NY 10010  
TEL: 212 645 1400 FAX: 212 645 0710

HANNA/OLIN, LTD.  
421 CHESTNUT STREET  
PHILADELPHIA PA 19106  
TEL: 215 442 0030 FAX: 215 442 0041

ALBERT SPEER & PARTNER GMBH  
HEDDERICHSTRASSE 108-110  
6000 FRANKFURT AM MAIN 70  
TEL: 069 605 0510 FAX: 069 605 0110

BOEDERER WAGENFELD NEUMEYER & PARTNER GMBH  
GEBÄUDE 504 FLUGHAFEN FRANKFURT  
6000 FRANKFURT AM MAIN 75  
TEL: 069 690 5370 FAX: 069 690 2740

DURTH & ROOS CONSULTING GMBH  
NIEDER-RAMSTÄDTER STRASSE 18-20  
6100 DARMSTADT  
TEL: 06151 26 606 FAX: 06151 292 007



# WOHNEN UND ARBEITEN AM REBSTOCKPARK - KONZEPT STRAßENBÄUME

*Pyrus calleryana* "Chanticleer" - Chinesische Wild-Birne

- Kleiner Baum mit schmal kegelförmiger Krone, raschwüchsig;
- Herbstfärbung von gelb über orange bis purpur, Blüten weiß IV-V; sehr hitzeverträglich.



WEGEVERBINDUNGEN OST - WEST  
*Quercus rubra* - Amerikanische Roteiche

- Starkwüchsiger Baum mit rundlicher Krone und durchgehendem Stamm; Blätter dunkelgrün, Herbstfärbung prachtvoll orangerot bis scharlachrot; anpassungsfähig und allgemein anspruchslos, frosthart, gut stadtklima- und industriefest.



*Acer platanoides* "Emerald Queen" - Spitz-Ahorn

- Mittelgroßer Baum mit ovaler, geschlossener Krone; Blätter dunkelgrün glänzend, im Austrieb hellrosa, Herbstfärbung leuchtend hellgelb; hitzeverträglich sehr stadtklimafest.



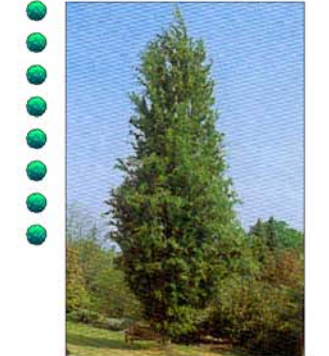
*Aesculus hippocast.* "Baumannii" - Gefülltblühende Roßkastanie

- Großer Baum mit hochgewölbter, regelmäßiger Krone; Blätter dunkelgrün, Blüten Reinweiß, überwiegend gefüllt; es werden kaum Früchte angesetzt, sehr frosthart.



*Fagus sylvatica* "Dawyck" - Säulen-Buche

- Großer Baum mit säulenförmigen Wuchs, straff aufrecht; Blätter dunkelgrün, glatt und glänzend, Herbstfärbung leuchtend gelb bis rotbraun; insgesamt anspruchslos, frosthart.



*Quercus robur* "Fastigiata" - Säulen -Eiche

- Mittelgroßer Baum mit schmal säulenförmiger Krone, Blätter tiefgrün, ledrig, Herbstfärbung prächtig gelb bis gelbbraun; frosthart, für innerstädtisches Klima geeignet, sturmfest, hitzeverträglich.



*Carpinus betulus* "Fastigiata" - Pyramiden-Hainbuche

- Mittelgroßer Baum mit regelmäßig kegelförmigen Krone, straff aufrecht; Blätter frischgrün, Herbstfärbung leuchtend gelb; zuverlässig frosthart, windresistent, hitzeverträglich.



*Ginkgo biloba* "Princeton Sentry" - Fächerblattbaum

- Mittelgroßer bis großer Baum mit gleichmäßig aufgebaute Krone, Äste alle aufwärts gerichtet; Nadeln sommergrün, Herbstfärbung gelb; sehr widerstandsfähig gegenüber Ozon und Schwefeldioxid.



● Bäume im Stadtplatzbereich

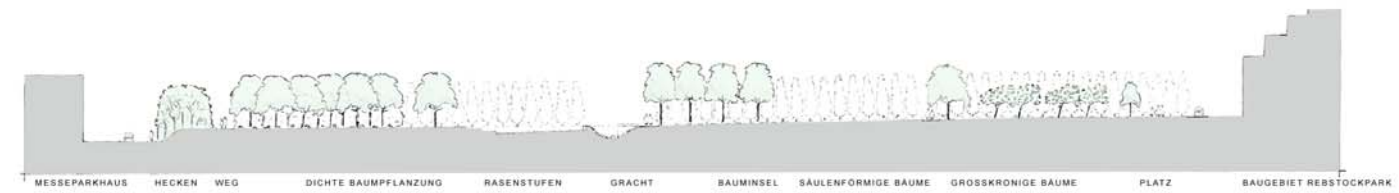
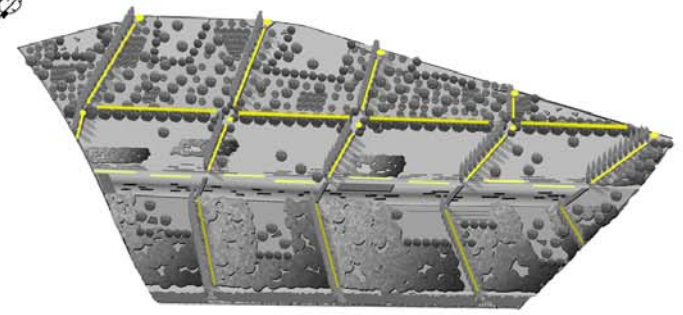
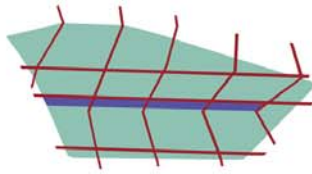


Wohnen und Arbeiten am Rebstockpark - Straßenbegleitgrün  
Konzept Straßenbäume M 1 / 1000

06.03.02 ep, hr, kk, sd

# REBSTOCKPARK - NEU

## VORENTWURF



VE 01 26.02.2002 ep, hr